



ОТКРЫТОЕ АКЦИОНЕРНОЕ ОБЩЕСТВО "ОРЕЛПРОЕКТ"

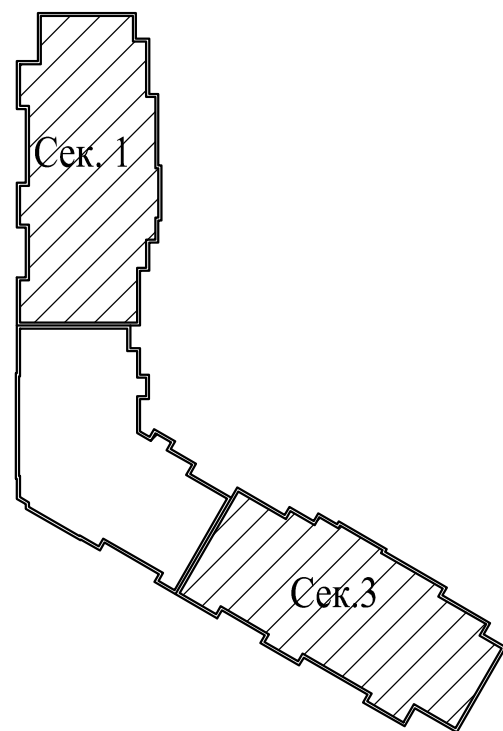
Член ассоциации "Саморегулируемая организация Гильдия
архитекторов и проектировщиков" (ГАП СРО) ИНН 7710477231

Заказчик - ОДСК "Инжиниринг"

Типовое решение интерьера "White box" трехкомнатной квартиры секции 1,3

Тип 1, 1н

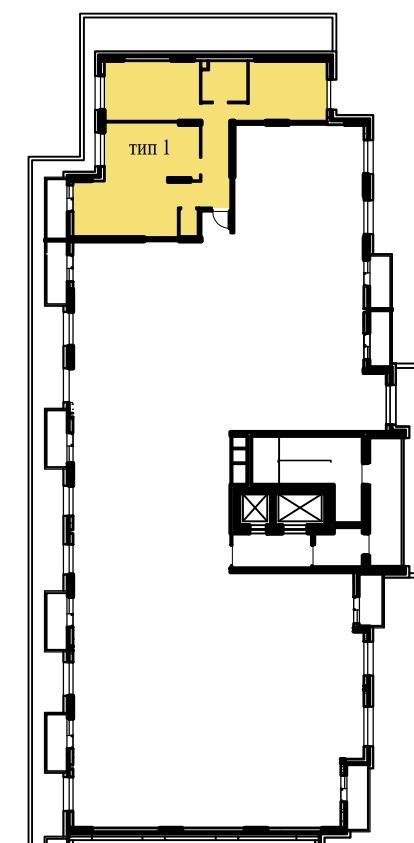
Схема блокировки



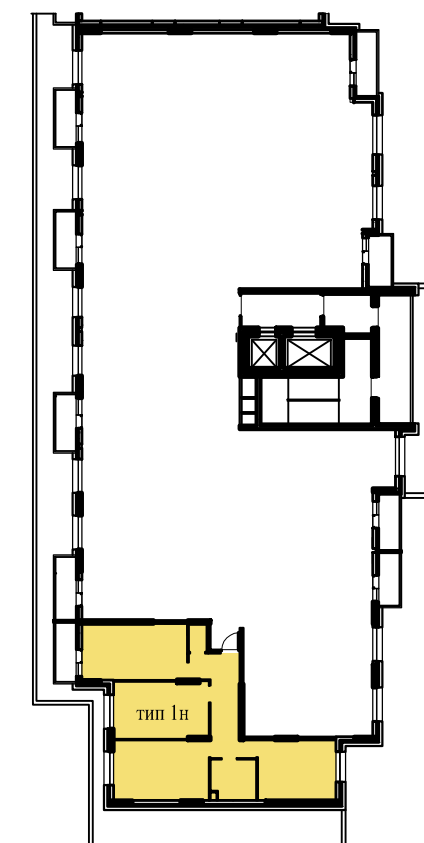
2023

© ОАО "Орелпроект" ИНН 5752031396

Секция 1



Секция 3



Ведомость рабочих чертежей

Лист	Наименование	Примечание
1	Общие данные	
2	План однокомнатной квартиры	
3	Ведомость отделки помещений	
4	Экспликация полов	
5	План установки теплого пола	
6	План раскладки греющего кабеля	

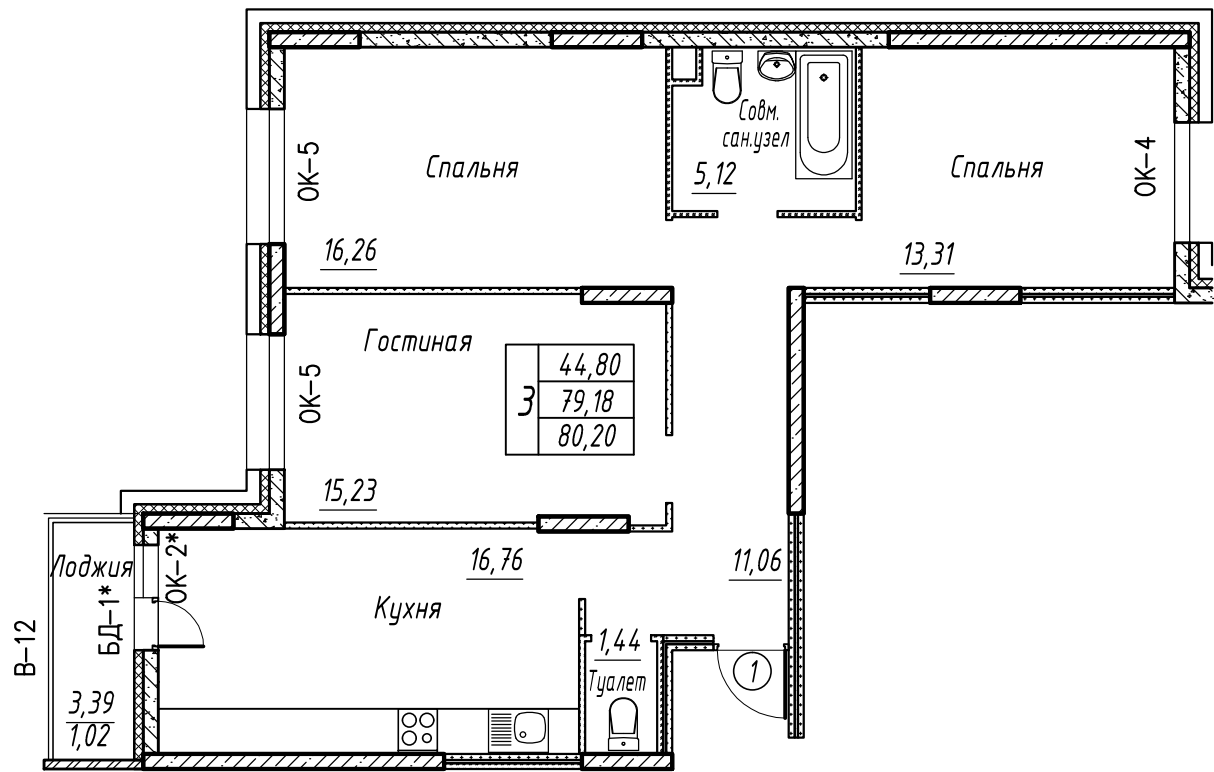
Указания по внутренней отделке

1. При производстве работ руководствоваться требованиями СП 71.13330.2017 "Изоляционные и отделочные покрытия".
2. Отделочные работы выполнять после прокладки всех коммуникаций.
3. Внутренние отделочные работы в зимнее время должны производиться только при наличии постоянно действующих систем отопления и вентиляции в помещениях.
4. Подготовка поверхностей - (шпатлевка, грунтовка) под окраску, оклейку обоями - производится материалами, соответствующими типу отделки.
5. Оконные откосы и откосы балконной двери зашить сэндвич-панелью и установить подоконную доску.
6. Входная дверь металлическая Togex X5 NEW PP или аналог, согласованный с коммерческим департаментом ОДСК.

Инв.№	подл.
Подпись и дата	
Взамен инв. №	

						Типовое решение интерьера "White box" трехкомнатной квартиры секции 1,3. Тип 1, 1н.			
Изм.	Кол.уч.	Лист	№ док.	Подпись	Дата				
Разраб.		Фандеева			02.23	Трехкомнатная квартира	Стадия	Лист	Листов
Проверил		Жаворонкова			02.23		Р	1	
Нач.гр.		Жаворонкова			02.23				
						Общие данные	ОАО "ОРЕЛПРОЕКТ"		
Н.контр.		Жаворонкова			02.23				

План трехкомнатной квартиры. Тип 1, 1н.



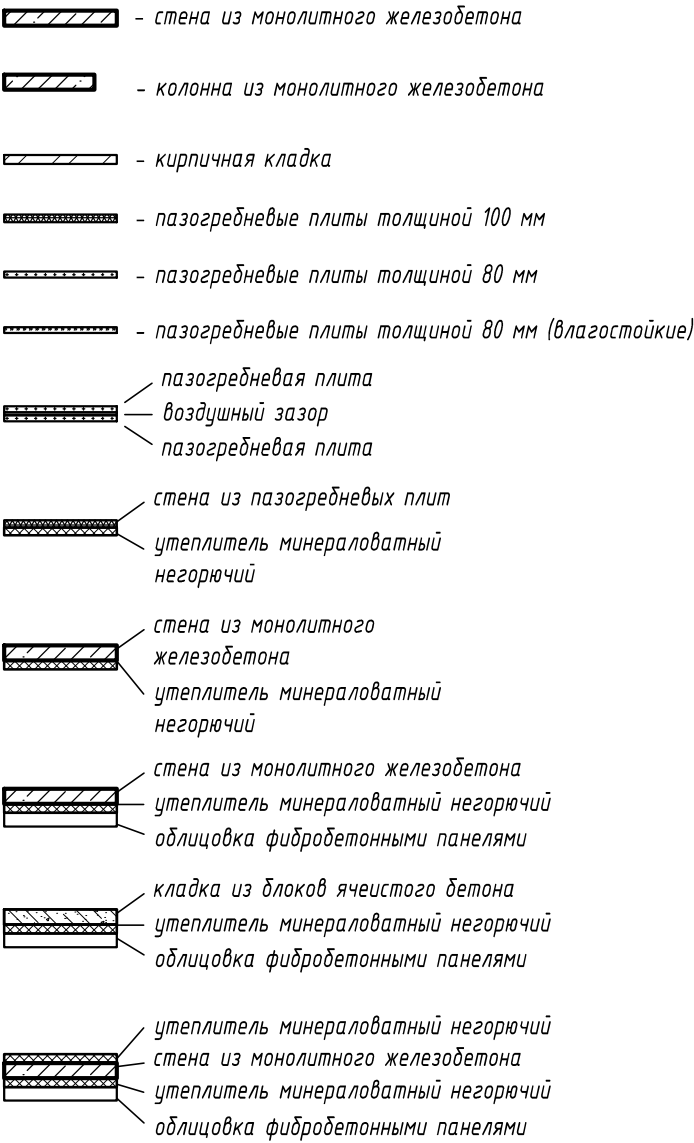
Спецификация элементов отделки оконных откосов

Поз.	Обозначение	Наименование	Кол.	Масса ед. кг	Приме- чание
		для ОК-4	1		См. прим. п.2
		Подоконная доска ПВХ 20x200x1700	1		
		Сэндвич-панель толщ.10мм			0,73м ²
		F-профиль ПВХ/стартовый профиль ПВХ			5,0мп/5,0мп
		для ОК-5	2		См. прим. п.2
		Подоконная доска ПВХ 20x200x1900	1		
		Сэндвич-панель толщ.10мм			0,75м ²
		F-профиль ПВХ/стартовый профиль ПВХ			5,2мп/5,2мп
		для ОК-2*,БД-1*(ОК-2,БД-1)	1		См. прим. п.2
		Подоконная доска ПВХ 20x200x750			
		Порог (подоконная доска ПВХ 20x150x700)			
		Сэндвич-панель толщ.10мм			0,9м ²
		F-профиль ПВХ/стартовый профиль ПВХ			6,2мп/6,2мп

Спецификация элементов заполнения дверных проемов и изделий

Поз.	Обозначение	Наименование	Кол- во	Масса ед.кг.	Приме- чание
1	ГОСТ 31173-2016	ДСВх,Б,Оп,Пр,Прг,Вн,Пкомб,МЗ,О для проема 2100-1000	1		См. прим. п.6 л.1, п1 для типа 1
2	ГОСТ 31173-2016	ДСВх,Б,Оп,Л,Прг,Вн,Пкомб,МЗ,О для проема 2100-1000	1		См. прим. п.6 л.1, п1 для типа 1н

Условные обозначения



1. Дверной блок (поз. 1) выполнить с уплотняющей звукоизолирующей прокладкой и с 2-мя врезными замками и глазком.
2. При установке сэндвич-панели шов между стеной и панелью заполнить монтажной пеной.

Изм.	Кол.уч.	Лист	№ док.	Подпись	Дата	Типовое решение интерьера "White box" трехкомнатной квартиры секции 1,3. Тип 1, 1н.			
Разраб.	Фандеева				02.23	Трехкомнатная квартира	Стадия	Лист	Листов
Проверил	Жаворонкова				02.23		Р	2	
Нач.гр.	Жаворонкова				02.23				
Н.контр.	Жаворонкова				02.23	План однокомнатной квартиры	ОАО "ОРЕЛПРОЕКТ"		

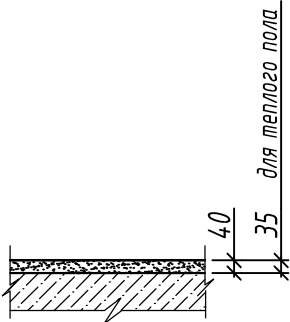
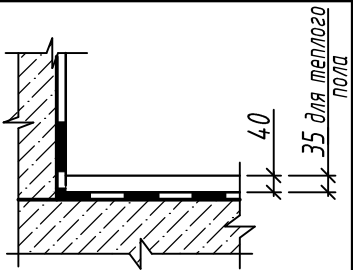
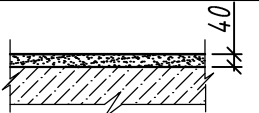
Ведомость отделки помещений площадь, м²

Наименование помещения	Вид отделки элементов интерьеров									
	Потолок	Стены или перегородки								Примечание
		Площадь, м²	Участки из ячеистых блоков	Площадь, м²	Монолитные участки	Площадь, м²	Участки из гипсовых и пазогребневых плит	Площадь, м²	Наружные стены лоджий	
1	2	3	4	5	6	7	8	9	10	11
Трехкомнатная квартира										
Жилая комната	Грунтовка 1 раз грунтовкой глубокого проникновения белого цвета	44,8	Улучшенная штукатурка Шпатлевка за 2 раза	23,9	Грунтовка глубокого проникновения Шпатлевка за 2 раза	34,15	Затирка швов белого цвета Шпатлевка за 2 раза	62,57	-	-
Кухня	Грунтовка 1 раз грунтовкой глубокого проникновения белого цвета	16,76	Улучшенная штукатурка Шпатлевка за 2 раза	7,49	Грунтовка глубокого проникновения Шпатлевка за 2 раза	15,4	Затирка швов белого цвета Шпатлевка за 2 раза	21,05	-	-
Прихожая	Грунтовка 1 раз грунтовкой глубокого проникновения белого цвета	11,06	-	-	Грунтовка глубокого проникновения Шпатлевка за 2 раза	11,22	Затирка швов белого цвета Шпатлевка за 2 раза	27,39	-	-
Совм. сан.узел	Грунтовка 1 раз грунтовкой глубокого проникновения белого цвета	5,12	Без отделки	-	Без отделки	-	Без отделки	-	-	-
Туалет		1,44								
Лоджия	Без отделки	-	-	-	-	-	-	-	Улучшенная штукатурка	9,43

Инв.№	Взамен инв. №
Подпись и дата	
Инв.№ подл.	

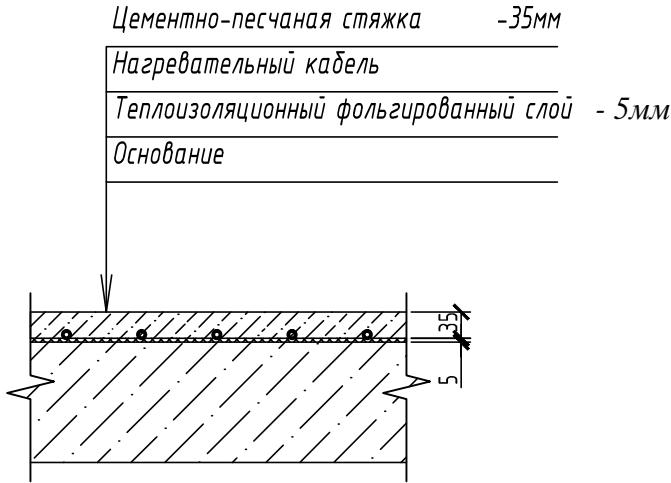
						Типовое решение интерьера "White box" трехкомнатной квартиры секции 1,3. Тип 1, 1н.			
Изм.	Кол.уч.	Лист	№ док.	Подпись	Дата				
Разраб.		Фандеева			02.23	Трехкомнатная квартира	Стадия	Лист	Листов
Проверил		Жаворонкова			02.23		Р	3	
Нач.гр.		Жаворонкова			02.23				
						Ведомость отделки помещений	ОАО "ОРЕЛПРОЕКТ"		
Н.контр.		Жаворонкова			02.23				

Экспликация полов

Наименование или номер помещения	Тип пола	Схема пола или тип пола	Данные элементов пола (наименование, толщина, основание и др.), мм	Площадь, м²
Трехкомнатная квартира				
Жилая комната			Цементно-песчаная стяжка -40мм, -35мм для теплого пола Основание	42,02 См. прим. п.4
Кухня				16,84 См. прим. п.4
Прихожая				11,26 См. прим. п.4
Совм. сан.узел			Цементно-песчаная стяжка -40мм, -35мм для теплого пола Гидроизоляция- ГЛИМС-Wodostop (1 слой)-3мм Основание	5,18
Туалет				1,50
Лоджия прямая			Цементно-песчаная стяжка -40мм Основание	3,67

Указания по устройству теплого пола.

1. Перед укладкой в пол электронагревательных секций на бетонные плиты или цементно-песчаную стяжку поверхность укладки должна быть очищена от различного мусора, грязи и краски. После очистки поверхность основания следует высушить, очистить от пыли и, при необходимости, выровнять строительным раствором. Отклонение от плоскостности свыше 5 мм не допускается.
2. Для уменьшения тепловых потерь вниз (через нижние слои пола) электронагревательные секции следует укладывать на поверхность, содержащую теплоизолирующий слой из негорючего материала.
3. Раствор, которым будет заливаться кабельная электронагревательная секция, не должен содержать щебня и других включений с острыми краями, способными повредить его оболочку.
4. Перед заливкой бетонным раствором уложенного и закрепленного на монтажной ленте нагревательного кабеля рекомендуется дополнительно зафиксировать его небольшими порциями раствора высотой 10-12 мм, распределенного с небольшими интервалами вдоль кабеля. Это позволит избежать перемещения кабеля при заливке бетонным раствором.




1. Конструкцию полов выполнять после прокладки всех коммуникаций.
2. Примыкания полов к стенам и перегородкам выполнить согласно СП 29.13330.2011 "Полы".
3. По периметру стен всех помещений в уровне стяжки приклеить демпферную ленту.
4. В помещении кухни, прихожей, совмещенного санузла выполнить теплый пол, места расположения см. план л.5.
4. Гидроизоляцию в совмещенном с/у и туалете завести на стену на высоту 30 мм.

Взамен инв. N

Подпись и дата

Инв. N подл.

						Типовое решение интерьера "White box" трехкомнатной квартиры секции 1,3. Тип 1, 1н.			
Изм.	Кол.уч.	Лист	№ док.	Подпись	Дата	Трехкомнатная квартира	Стадия	Лист	Листов
Разраб.		Фандеева			02.23		Р	4	
Проверил		Жаворонкова			02.23				
Нач.гр.		Жаворонкова			02.23				
						Экспликация полов	ОАО "ОРЕЛПРОЕКТ"		
Н.контр.		Жаворонкова			02.23				

 – граница установки
теплого пола

Поз.	Обозначение	Наименование	Кол-во	Единиц-измер.	Примечание
1	Warmstad.WSS - 100 Вт (или аналог)	Нагревательный кабель двухжильный L=7,0 м	2	шт	(компл.)
2	Warmstad.WSS - 580 Вт (или аналог)	Нагревательный кабель двухжильный L=39,0 м	1	шт	(компл.)
3	Warmstad.WSS - 220 Вт (или аналог)	Нагревательный кабель двухжильный L=15,5 м	1	шт	(компл.)
4	TP 111 (IP21)(или аналог)	Терморегулятор "Warmstad" в комплекте с датчик температуры TST02-2.0 пола	4	шт	
5		Коробка ответвительная скрытой установки	3	шт	
6		Коробка установочная, пластмассовая (размер 68x42мм), (или аналог)	4	шт	
7	ВВГнг(A)-LS ГОСТ Р 31996-2012	Кабель с медными жилами ПВХ изоляцией и оболочкой, не распространяющий горение при групповой прокладке, с низким дымо и газовойделением сечением: - 3x2,5 мм	4,5	м	
8	ПуВВ	Провод с медными жилами желто-зеленый, сечением 1x2,5 мм	3,5	м	
9		Труба гладкая тяжелого типа из ПНД Ф25	7,0	м	
10		Труба гибкая гофрированная легкого типа из ПНД Ф25	5,0	м	
11		Поворот гибкий гофрированный труба-труба 25 мм	3	шт	
11	МБОР-5Ф (ООО "Ретерма") (или аналог)	Материал базальтовый теплоизоляционный рулонный с покрытием фольгой толщиной 5 мм (негорючий)	15	м ²	
		Общестроительные работы:			
		Штраба 25x25	6,0	м	
		Отверстие Ø70	7	шт	

						<i>Типовое решение интерьера "White box"</i> <i>трехкомнатной квартиры секции 1,3. Тип 1, 1н.</i>				
<i>Изм.</i>	<i>Кол.уч.</i>	<i>Лист</i>	<i>№ док.</i>	<i>Подпись</i>	<i>Дата</i>	<i>Трехкомнатная квартира</i>		<i>Стадия</i>	<i>Лист</i>	<i>Листов</i>
Разработал	Ларионов			03.23	Р			5		
Проверил	Платонова			03.23						
					<i>План установки теплого пола</i>		ООО "ОДСК-Инжиниринг"			
Н.контроль	Сергиенко			03.23						

Взамен инв. N

Подпись и дата

Инв. N подл.

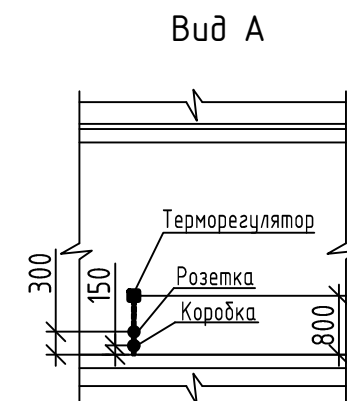
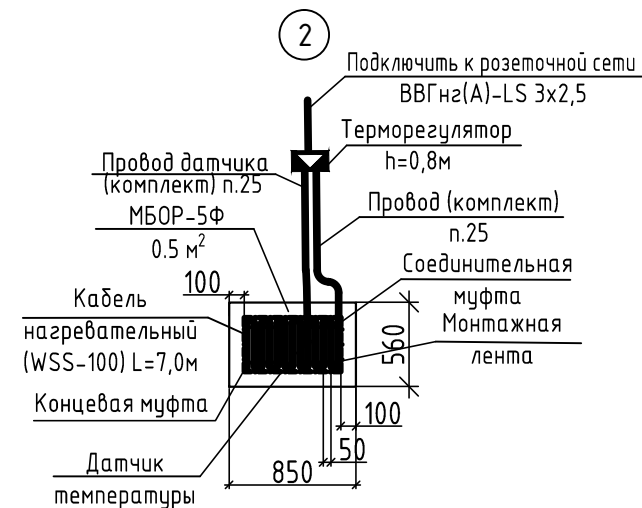
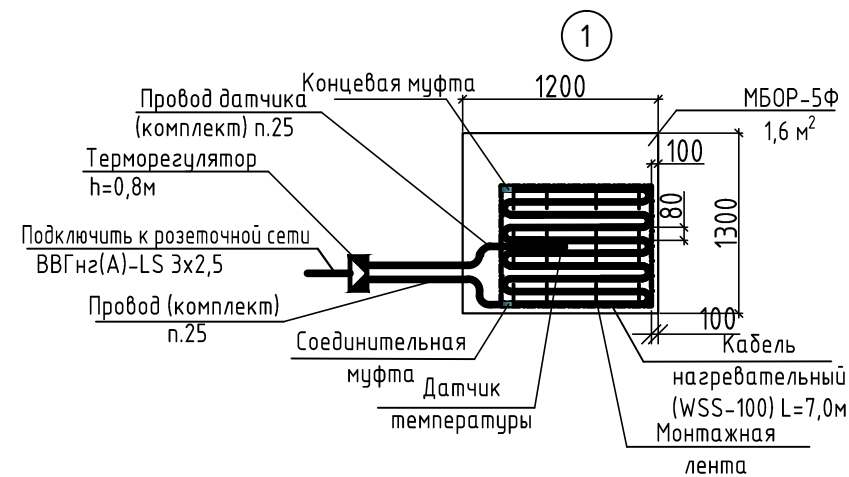
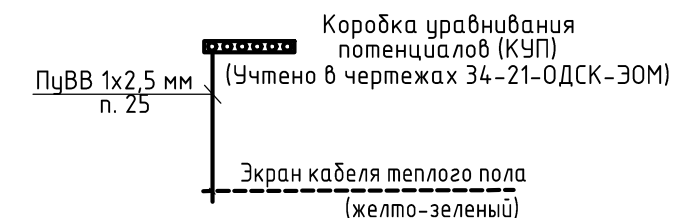
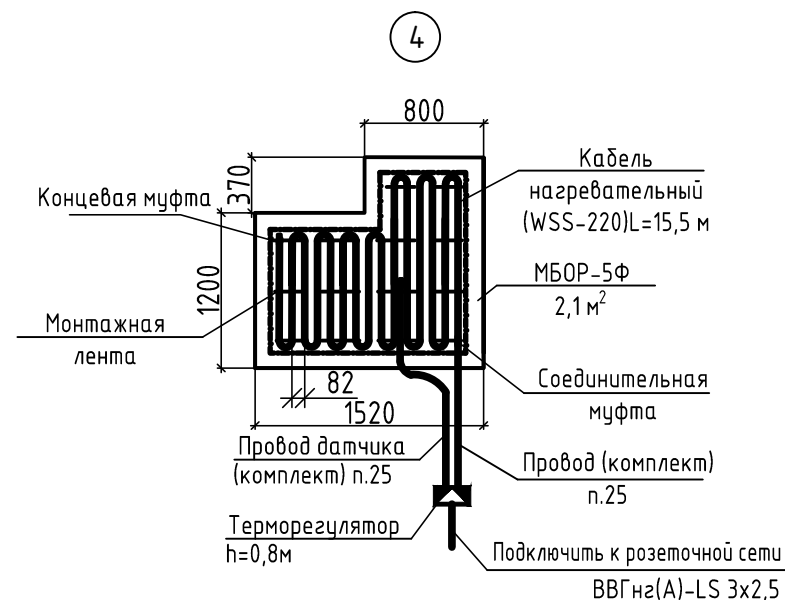
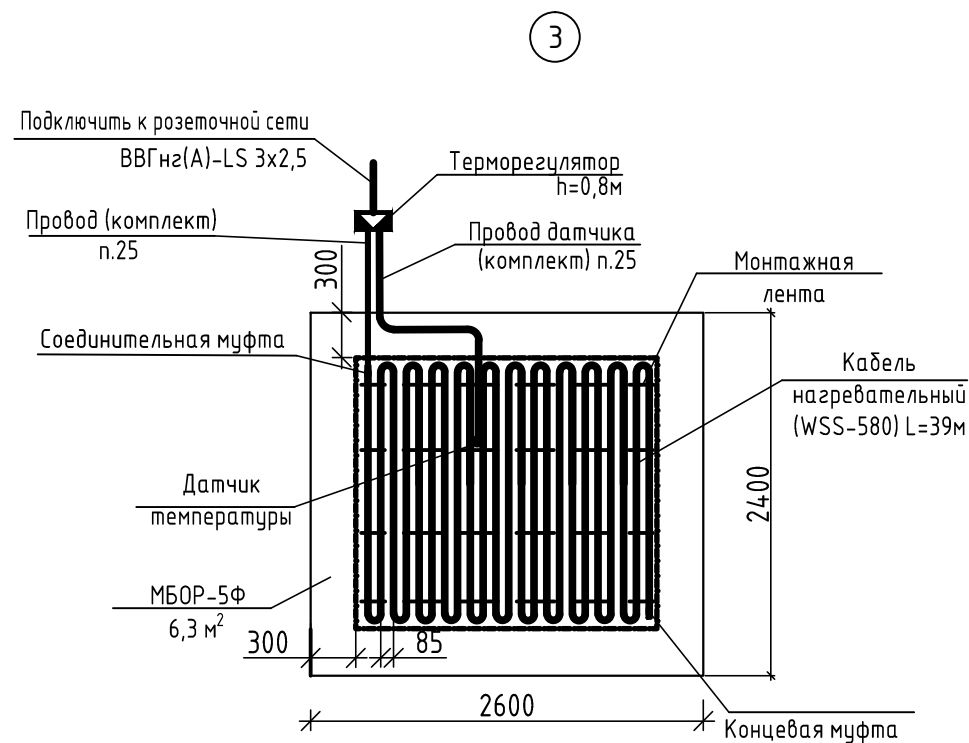


Схема ДСУП для теплого пола в ванной комнате



Состав комплекта нагревательного кабеля WSS:
 -монтажная трубка гофрированная с заглушкой;
 -монтажная лента;
 -паспорт; инструкция по установке и эксплуатации

Читать совместно с листом 5.

Изм.	Кол.уч.	Лист	№ док.	Подпись	Дата				
Разработал	Ларионов			03.23	Трехкомнатная квартира	Стадия	Лист	Листов	
Проверил	Платонова			03.23		Р	6		
Н.контроль	Сергиенко			03.23	План установки теплого пола	ООО "ОДСК-Инжиниринг"			